



ประชุม กวป.



การบริหาร การเงินการคลัง



วันจันทร์ที่ 28 กุมภาพันธ์ 2565

กลุ่มงานประกันสุขภาพ

สำนักงานสาธารณสุขจังหวัดพระนครศรีอยุธยา

ระดับความเสี่ยงทางการเงินของหน่วยบริการในจังหวัดพระนครศรีอยุธยา ปีงบประมาณ 2562 - 2565

หน่วยบริการ	ปี 2562	ปี 2563	ปี 2564	ปี 2565			
				ต.ค.64	พ.ย.64	ธ.ค.64	ม.ค.65
รพศ.อยุธยา	1	1	1	1	1	1	-
รพท.เสนา	7	6	2	1	-	-	-
ท่าเรือ,รพช.	2	1	-	-	-	-	-
สมเด็จพระฯ,รพช.	2	1	-	-	-	-	-
บางไทร,รพช.	1	-	-	-	-	-	-
บางบาล,รพช.	3	2	2	-	-	-	-
บางปะอิน,รพช.	2	3	-	-	-	-	-
บางปะหัน,รพช.	2	1	1	-	-	-	-
ผักไห่,รพช.	1	1	-	-	-	-	-
ภาชี,รพช	-	-	-	-	-	-	-
ลาดบัวหลวง	-	-	-	-	-	-	-
วังน้อย,รพช.	1	-	-	-	-	-	-
บางซ้าย,รพช.	1	1	-	-	-	-	-
อุทัย,รพช.	3	3	-	1	-	-	-
มหาราช,รพช.	6	6	1	1	-	-	-
บ้านแพรก,รพช.	-	1	2	-	-	-	-

รายงานวิกฤตทางการเงิน ประจำเดือน มกราคม 2565

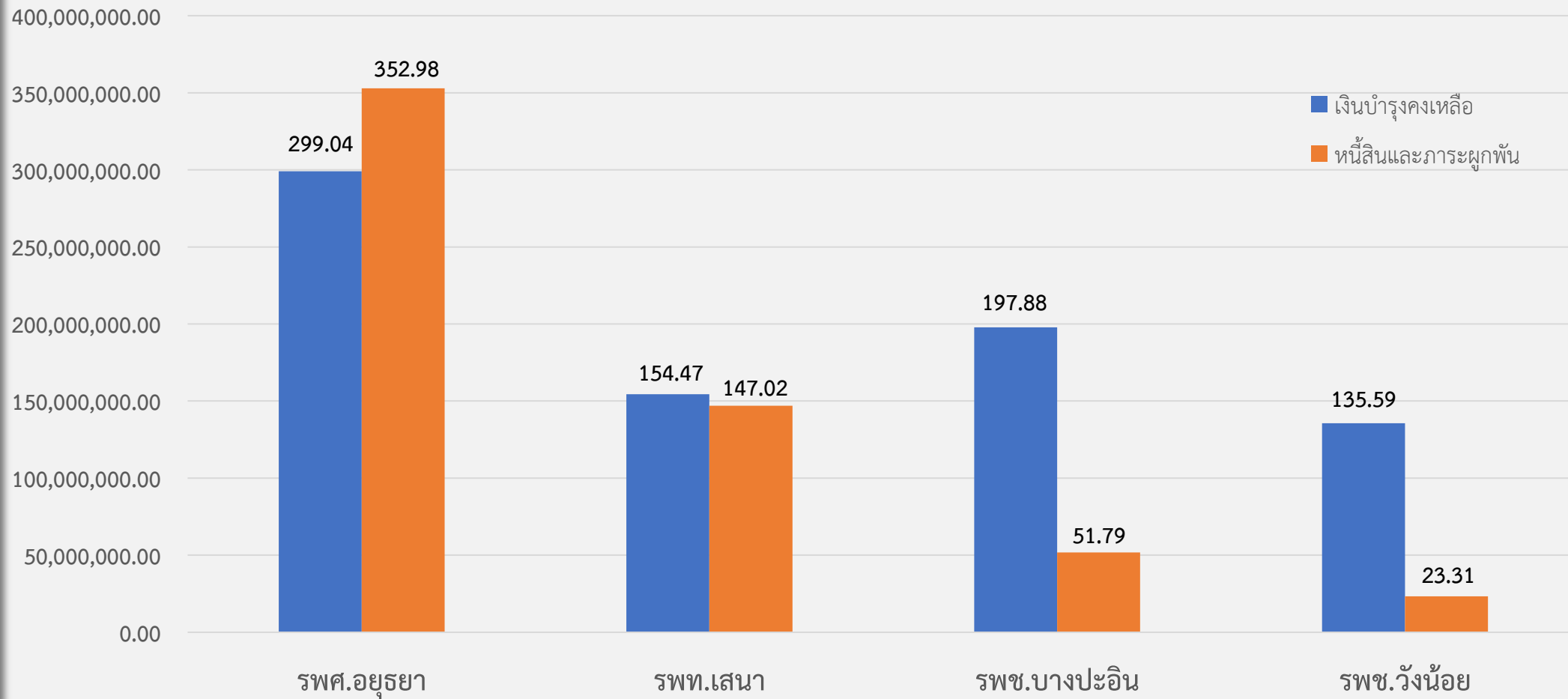
ข้อมูล ณ วันที่ 18/02/2565



Org	ประเภทความเสี่ยง Liquid Index (ดัชนีวัดสภาพคล่องทางการเงิน)			ประเภทความเสี่ยง status Index (ดัชนีวัดสถานะทางการเงิน)		ประเภทความเสี่ยง Survive Index (ดัชนีวัดความอยู่รอด)	EBITDA	เงินบำรุงคงเหลือหักหนี้แล้ว (105)
	CR มากกว่า(1.50)	QR มากกว่า(1.00)	Cash มากกว่า(0.80)	NWC ทุนสำรอง (-)	NI กำไร(ขาดทุน) รวมค่าเสื่อม (-)	ANI กำไร(ขาดทุน) หาร จำนวนเดือน		
รพศ.	2.18	1.99	0.85	416.19	164.58	41.14	178.63	-53.94
รพท.	1.98	1.89	1.05	143.40	102.42	25.61	114.13	7.45
ท่าเรือ,รพช.	3.08	2.88	1.87	61.38	22.89	5.72	20.57	25.61
สมเด็จพระฯ,รพช.	8.05	7.76	5.93	94.17	40.32	10.08	40.48	65.78
บางไทร,รพช.	3.93	3.68	2.61	55.91	13.13	3.28	11.81	30.82
บางบาล,รพช.	1.79	1.68	1.29	19.62	7.92	1.98	8.70	6.01
บางปะอิน,รพช.	4.71	4.52	3.83	191.98	71.38	17.85	83.02	146.08
บางปะหัน,รพช.	2.56	2.37	1.49	39.10	22.91	5.73	23.33	12.42
ผักไห่,รพช.	4.48	4.42	2.06	99.94	36.69	9.17	37.50	30.43
ภาชี,รพช	4.86	4.62	2.47	67.31	38.74	9.69	40.50	25.61
ลาดบัวหลวง	6.02	5.67	4.14	67.93	28.04	7.01	29.55	42.54
วังน้อย,รพช.	8.90	8.52	5.82	184.21	39.39	9.85	27.55	112.28
บางซ้าย,รพช.	3.00	2.90	2.27	19.16	8.45	2.11	9.09	12.15
อุทัย,รพช.	8.27	8.12	6.08	181.78	6.07	1.52	9.88	127.16
มหาราช,รพช.	4.65	4.37	1.58	45.95	17.72	4.43	18.57	7.30
บ้านแพรก,รพช.	3.02	2.79	1.91	17.10	4.60	1.15	5.51	7.67

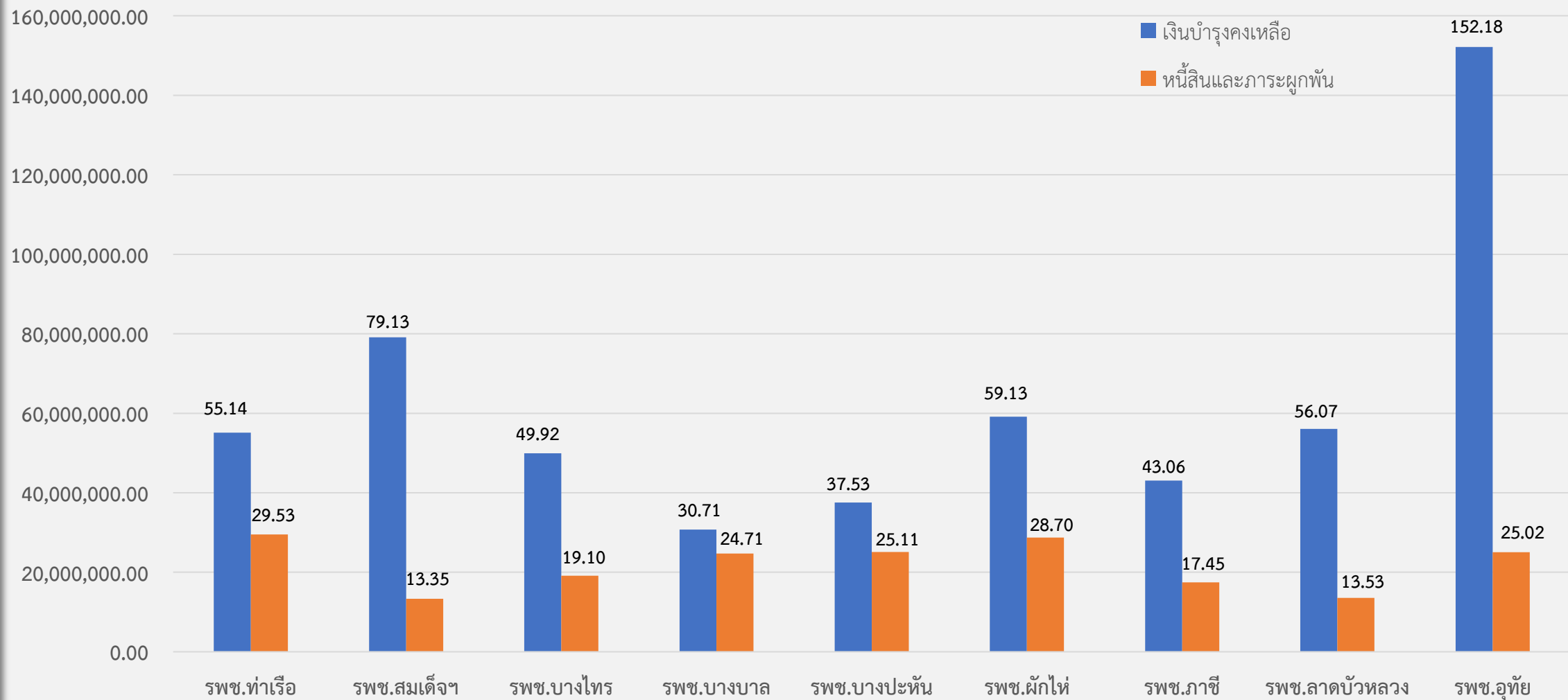
แผนภูมิแสดงเงินบำรุงคงเหลือเทียบกับหนี้สินและภาระผูกพัน เดือนมกราคม 2564

แผนภูมิแสดงเงินบำรุงคงเหลือเทียบกับหนี้สินและภาระผูกพัน

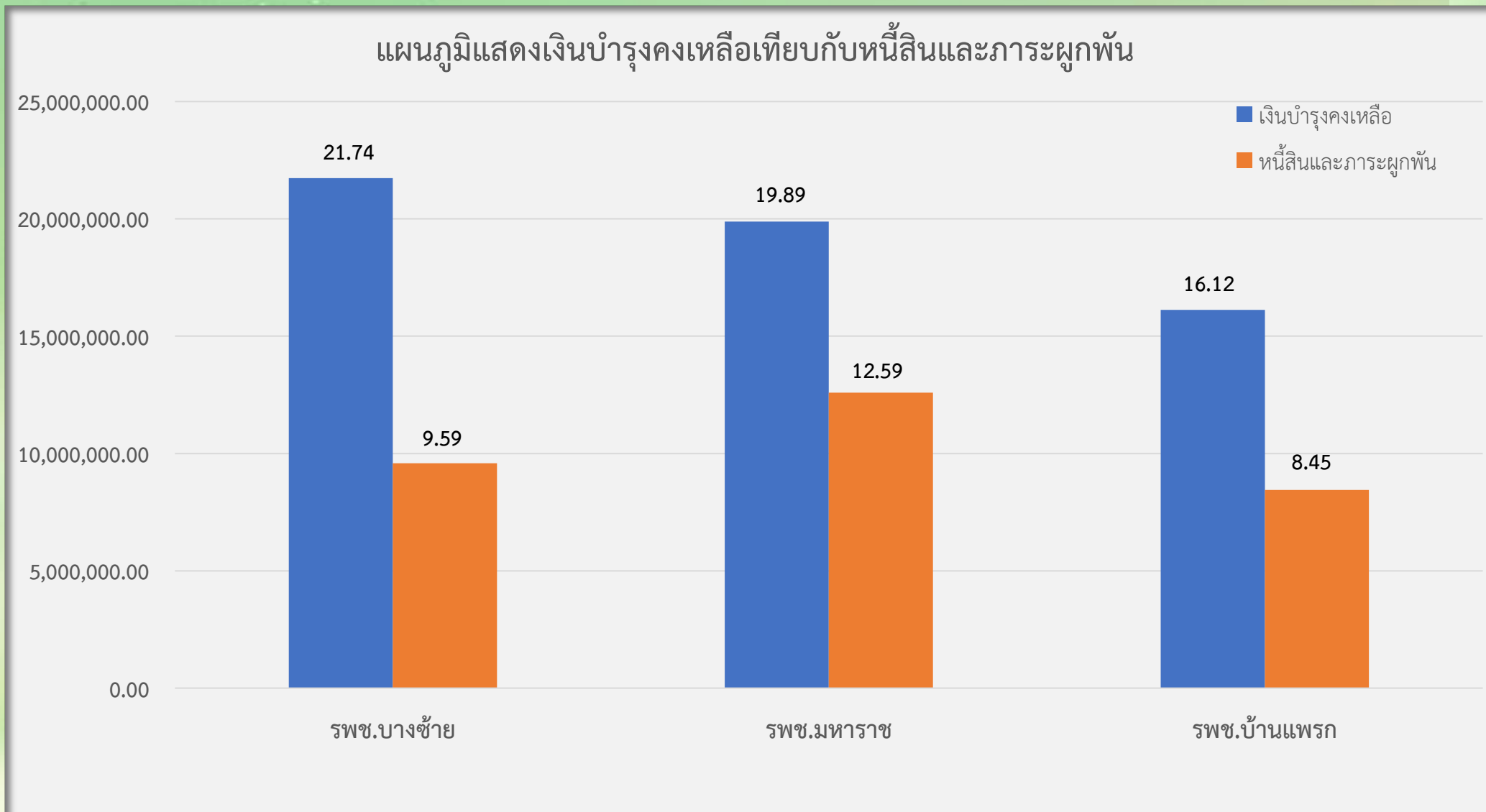


แผนภูมิแสดงเงินบำรุงคงเหลือเทียบกับหนี้สินและภาระผูกพัน เดือนมกราคม 2564

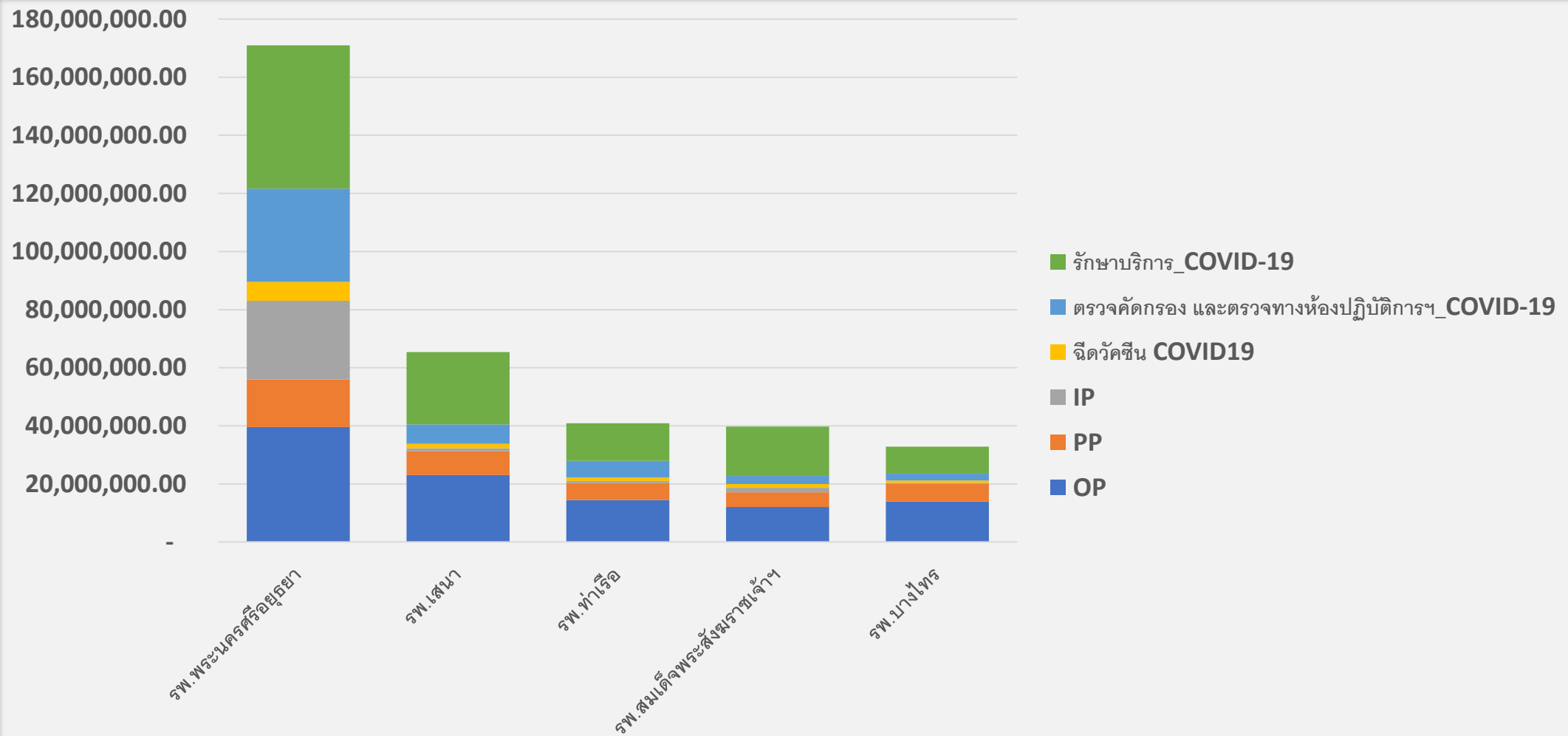
แผนภูมิแสดงเงินบำรุงคงเหลือเทียบกับหนี้สินและภาระผูกพัน



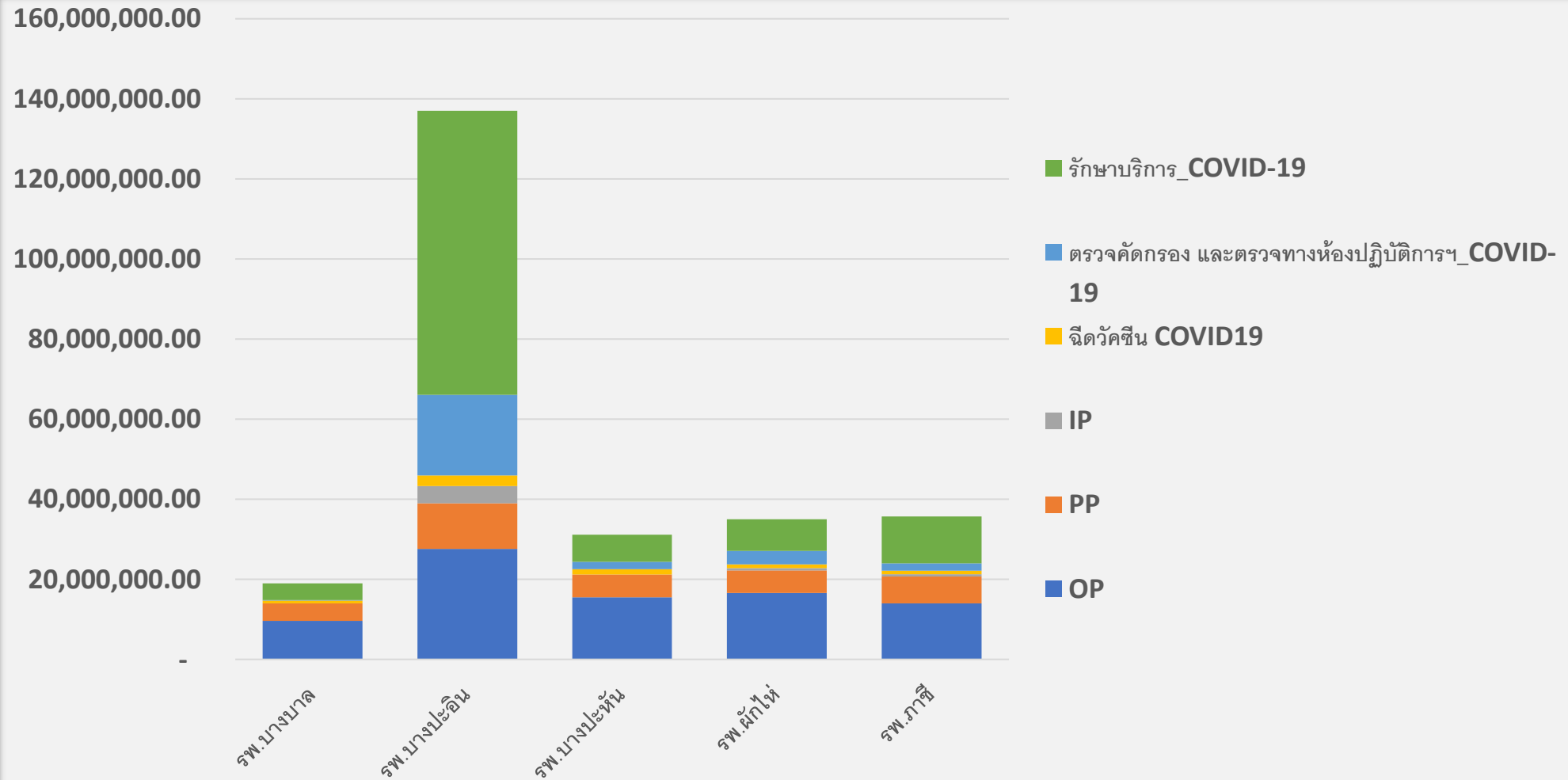
แผนภูมิแสดงเงินบำรุงคงเหลือเทียบกับหนี้สินและภาระผูกพัน เดือนมกราคม 2564



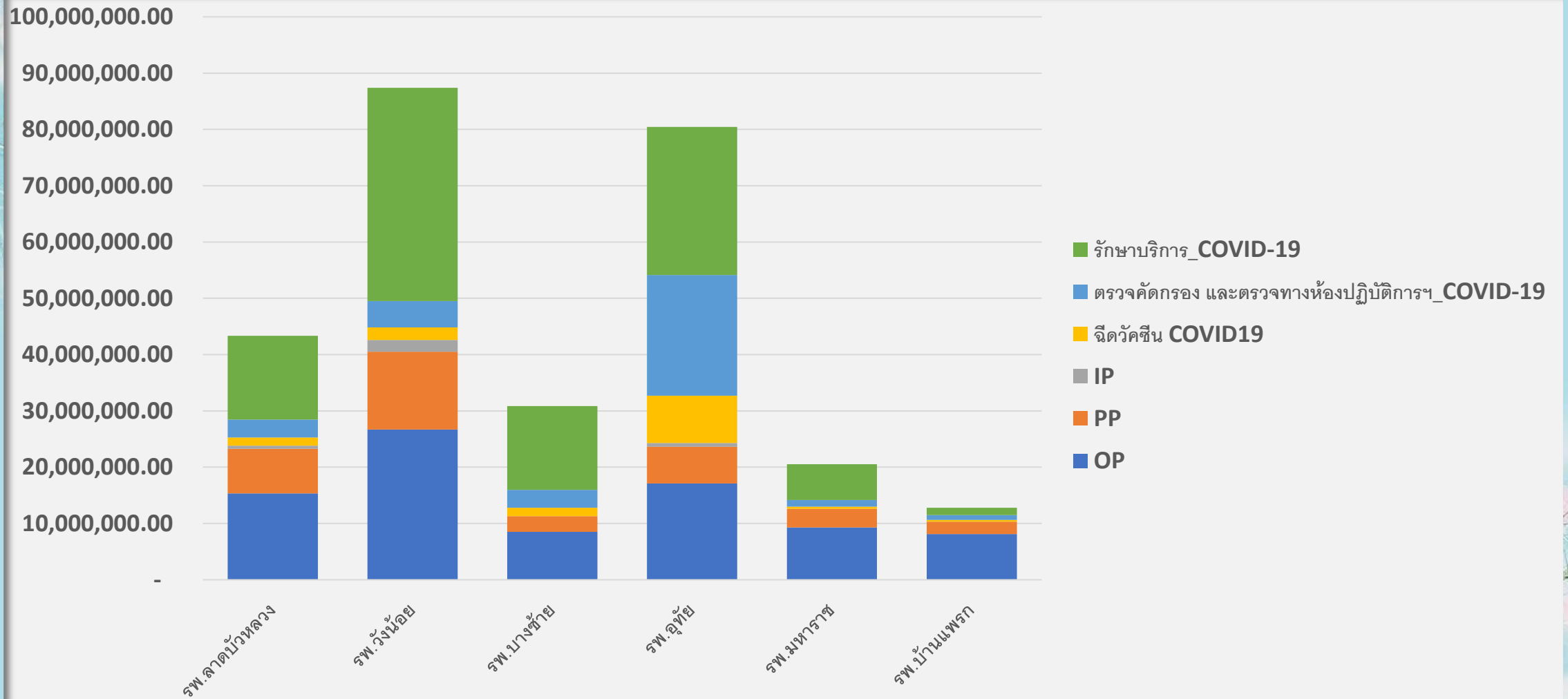
เงินที่ได้รับจาก สปสช. รพ.ในสังกัด สป.สธ . เดือน ต.ค. 64 - ก.พ 65



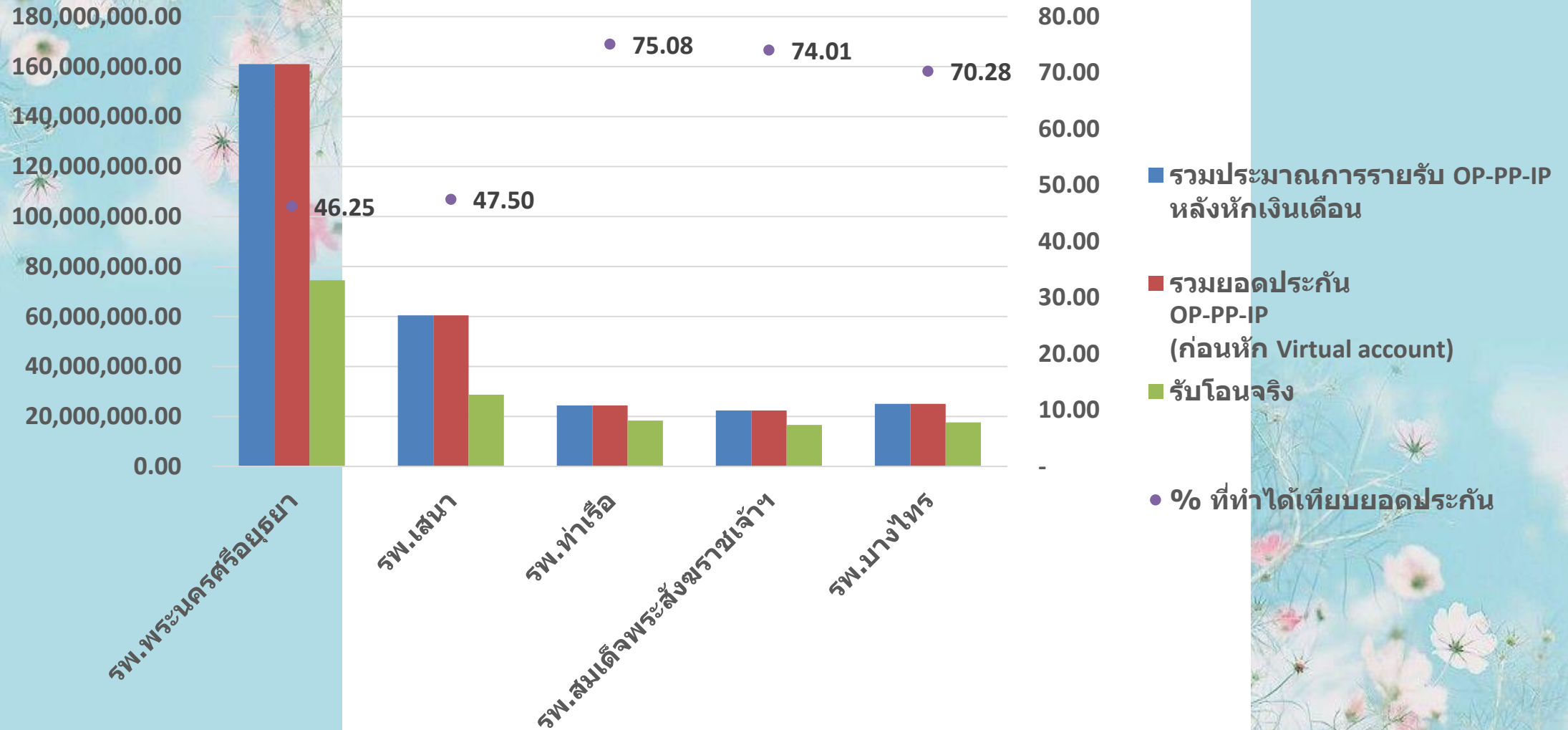
เงินที่ได้รับจาก สปสช. รพ.ในสังกัด สป.สธ. เดือน ต.ค. 64 - ก.พ 65



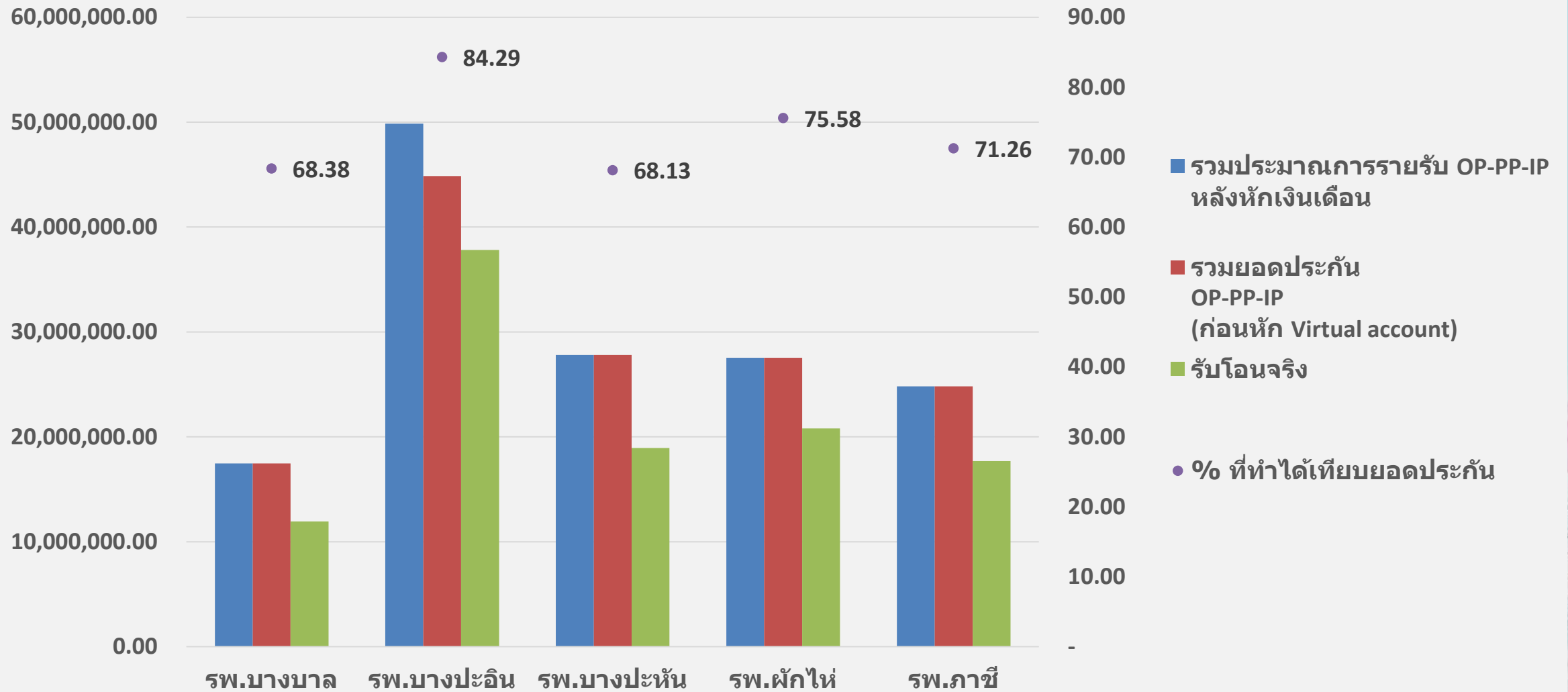
เงินที่ได้รับจาก สปสช. รพ.ในสังกัด สป.สธ. เดือน ต.ค. 64 - ก.พ 65



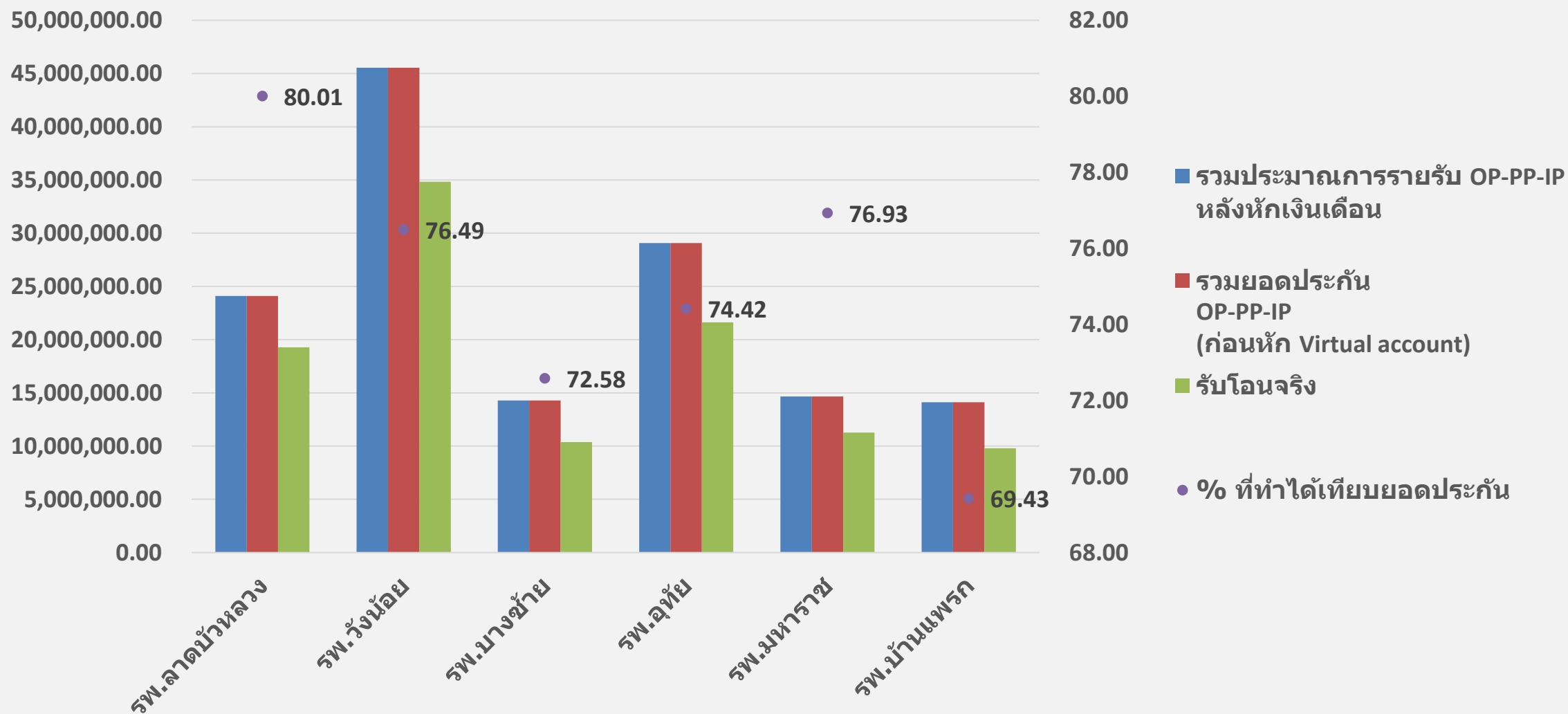
เปรียบเทียบประมาณการ/ประกันขั้นต่ำ/ผลงานรายรับ Op+PP+IP



เปรียบเทียบประมาณการ/ประกันขั้นต่ำ/ผลงานรายรับ Op+PP+IP



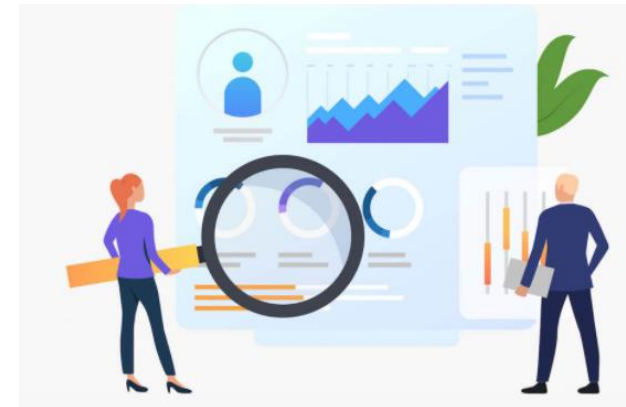
เปรียบเทียบประมาณการ/ประกันขั้นต่ำ/ผลงานรายรับ Op+PP+IP





ผลการดำเนินงาน
Big Rock หลักประกันสุขภาพ
และกองทุนที่เกี่ยวข้อง

จังหวัดพระนครศรีอยุธยา





Big Rock หลักประกันสุขภาพ และกองทุนที่เกี่ยวข้อง

“เงินมี ระบบดี หลักประกันยั่งยืน”

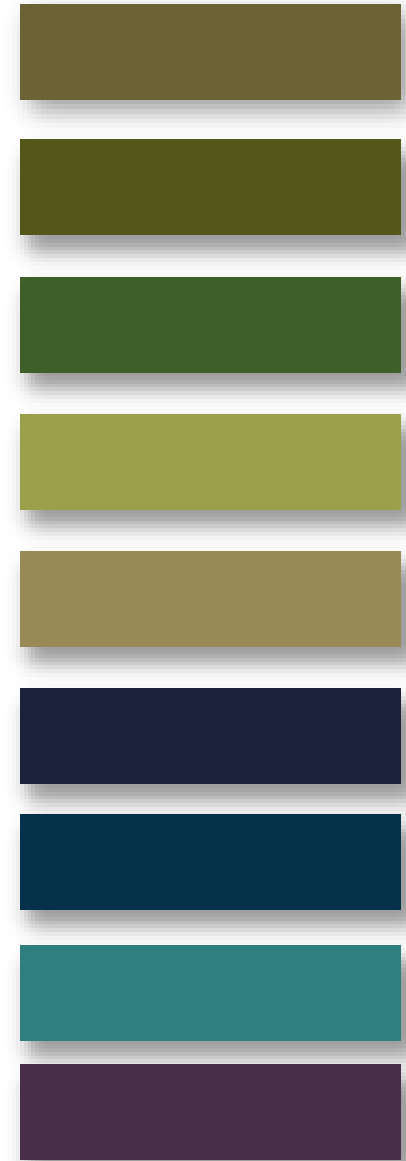
เป้าหมาย : หน่วยบริการมีความมั่นคงทางการเงินการคลัง

ตัวชี้วัด

1. หน่วยบริการที่ประสบภาวะวิกฤตทางการเงิน
 - ระดับ 7 ไม่เกิน ร้อยละ 2
 - ระดับ 6 ไม่เกิน ร้อยละ 4
2. หน่วยบริการที่มีศูนย์จัดเก็บรายได้มีคุณภาพ
 - ระดับดี ขึ้นไป มากกว่าร้อยละ 90
3. การวางระบบบริหารทรัพยากรองค์กร
 - ERP : Enterprise Resource Planning

ผลการดำเนินงาน

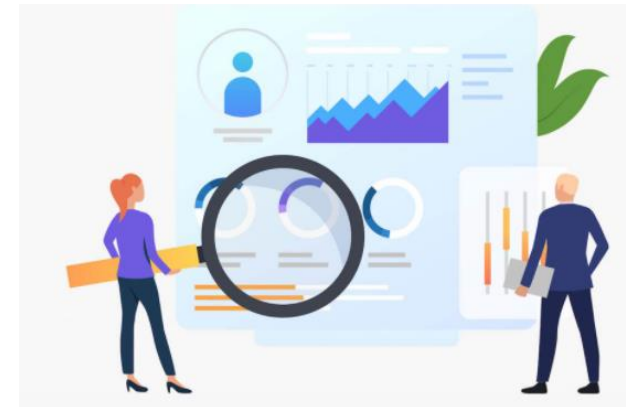
1. หน่วยบริการที่ประสบภาวะวิกฤตทางการเงิน
เดือนมกราคม โรงพยาบาล 16 แห่ง วิกฤตทางการเงิน = 0
2. หน่วยบริการที่มีศูนย์จัดเก็บรายได้มีคุณภาพ (รพ.ประเมินตนเอง มกราคม 2565)
GRADE A = 5 แห่ง = ผักไห่ ภาชี อุทัย มหาราช บ้านแพรก
GRADE B = 7 แห่ง = ท่าเรือ สมเด็จพระ บางไทร บางบาล บางปะอิน วังน้อย บางซ้าย
GRADE C = 4 แห่ง = อโยธยา เสนา บางปะหัน ลาดบัวหลวง
3. การวางระบบบริหารทรัพยากรองค์กร ERP
 - รพ. 16 แห่ง สมัครเข้าร่วมโครงการ
 - ประชุม จัดทำ TOR โดยเขต เมื่อวันที่ 15 กุมภาพันธ์ 2565





ผลการดำเนินงาน Big Rock 30 รักษาทุกที่

จังหวัดพระนครศรีอยุธยา





การจัดบริการ

Walk in

การบันทึกข้อมูล

งบประมาณ

แหล่งงบประมาณ

1. รพสต. --> รพสต. (ต่าง CUP)

2. รพสต. --> รพช. (ต่าง CUP)/
ปฐมภูมิมีแพทย์ประจำ 5 วัน

3. รพสต. --> รพท./รพศ. (ต่าง CUP)

4. ข้ามจังหวัดในเขต (ทุกระดับ)

5. ข้ามเขต (ทุกระดับ) (เขตรอยต่อ
เขต 4 =เขต 2,3,5,6,9,13)

Hosxp

E-claim

1. จ่ายตามจริงไม่เกิน 70 บาท

2. จ่ายตามจริงไม่เกิน 185 บาท

3. จ่ายตาม Fee schedule
และ Fee for service with
point system

4.,5 - ปฐมภูมิที่ไม่มีแพทย์ประจำ
จ่ายตามจริงไม่เกิน 70 บาท
- ปฐมภูมิ ที่มีแพทย์ปฏิบัติงาน 5
วันต่อสัปดาห์ และหน่วยอื่นๆ จ่าย
ตามรายการ Fee schedule และ
Fee for service with point
system

Virtual
account

Central
Reimburse

การเปรียบเทียบจำนวนผู้มารับบริการแยกประเภทบริการ (Walkin) จำแนกตามเดือน
ก่อนและหลังมีนโยบาย 30 บาทรักษาทุกที่ นอก CUP ภายในจังหวัด

ประเภท บริการ	ฉีดวัคซีน			ทำแผล			รับยาต่อเนื่อง			เจ็บป่วยเล็กน้อย			อื่นๆ			รวม		
	ธค.64	มค.65	อัตราเพิ่ม/ ลด%	ธค.64	มค.65	อัตราเพิ่ม/ ลด%	ธค.64	มค.65	อัตราเพิ่ม/ ลด%	ธค.64	มค.65	อัตราเพิ่ม/ ลด%	ธค.64	มค.65	อัตราเพิ่ม/ ลด%	ธค.64	มค.65	อัตราเพิ่ม/ ลด
รพสต.	127	140	10.24	218	201	- 7.80	0	0	0	766	715	- 6.66	202	240	18.81	1313	1296	- 1.29
รพช.	219	234	6.85	24	8	- 66.67	0	0	0	56	65	16.07	215	252	17.21	514	559	8.75
รวม	346	374	17.09	242	209	- 74.46	0	0	0	822	780	9.41	417	492	36.02	1,827	1,855	1.53
รพท.																0	99	
รพศ.																0	72	

จำนวนและร้อยละประเภทการรับบริการ walk in นอก CUP ภายในจังหวัด เดือนมกราคม 2565

ประเภทบริการ	รพช./รพสต.			รพท.		
	จำนวน visit (ครั้ง)	ร้อยละ	จำนวนค่าใช้จ่ายตาม rate (บาท)	จำนวน visit (ครั้ง)	ร้อยละ	จำนวนค่าใช้จ่ายตาม rate (บาท)
ฉีดวัคซีน	374	20.16	10,934.00	0	0	0
ทำแผล	209	11.27	4,635.00	24	24.24	4,166.00
รับยาต่อเนื่อง	-	0.00	-	2	2.02	378.00
เจ็บป่วยเล็กน้อย	780	42.05	14,248.00	39	39.39	8,438.00
อื่น	492	26.52	46,507.00	34	34.34	18,522.00
รวม	1,855	100.00	76,324.00	99	100	31,504.00

พื้นที่บริการ	รพศ.		
	นอก CUP ในจังหวัด (ครั้ง)	นอกจังหวัด (ครั้ง)	นอกเขต 4 (ครั้ง)
ผู้รับบริการ	72	16	42

รพศ. โรคที่พบบ่อย 5 โรค ในจังหวัด

1. Gastroenteritis
2. Urinary tract infection
3. Dyspepsia
4. Dermatitis
5. Otitis media

จำนวนและร้อยละของอำเภอไปรับบริการนอก CUP ในจังหวัดจำแนกตามหน่วยบริการรับผิดชอบนอกเครือข่าย

ประชาชนพื้นที่ อำเภอ(หน่วยบริการ รับผิดชอบ)	หน่วยบริการเครือข่ายนอก CUP อำเภอในจังหวัด			รวม
	รพ.สต.ต่าง CUP	หน่วยบริการปฐมภูมิ มีแพทย์ประจำ	รพช.	
รพ.สต. จำนวนครั้ง	389	137	330	856
% ร้อยละ	45.44	16.00	38.55	100

ร้อยละการเข้ารับบริการบริการนอก CUP ในจังหวัดจำแนกตามบริการ

